

PROTOCOLOS DE INDICACIÓN FARMACÉUTICA

José Antonio Fornos Pérez
Dr. en Farmacia





Atención Farmacéutica:

"Es la participación activa del farmacéutico para la asistencia al paciente en la dispensación y seguimiento de un tratamiento farmacoterapéutico, cooperando así con el médico y otros profesionales sanitarios a fin de conseguir resultados que mejoren la calidad de vida del paciente. También conlleva la implicación del farmacéutico en actividades que proporcionen buena salud y prevengan las enfermedades".



Atención Farmacéutica:

- ✓ Consulta de Indicación Farmacéutica
- ✓ Dispensación*
- ✓ Seguimiento Farmacoterapéutico
- ✓ Farmacovigilancia
- ✓ Educación Sanitaria

P.S.
PACIENTE
MEDICAMENTO →

**NECESIDAD
EFECTIVIDAD
SEGURIDAD**





Consulta de Indicación Farmacéutica:

“El acto profesional en el que el farmacéutico, a petición de un paciente o su representante, aconseja o no un tratamiento para un determinado síntoma o problema de salud. Dentro de este acto profesional está incluida la derivación del paciente a otros profesionales, normalmente el médico”.

Consulta e Indicación Farmacéutica:

PROBLEMA DE SALUD

Datos Personales

¿Qué síntomas tiene?

¿Cuánto tiempo lleva con esos síntomas?

¿Ha tomado algún medicamento para este problema de salud?

NO

SI

¿Cuál, cómo, cuánto...?

¿Tiene alguna enfermedad crónica y/o está tomando medicamentos?

NO

SI

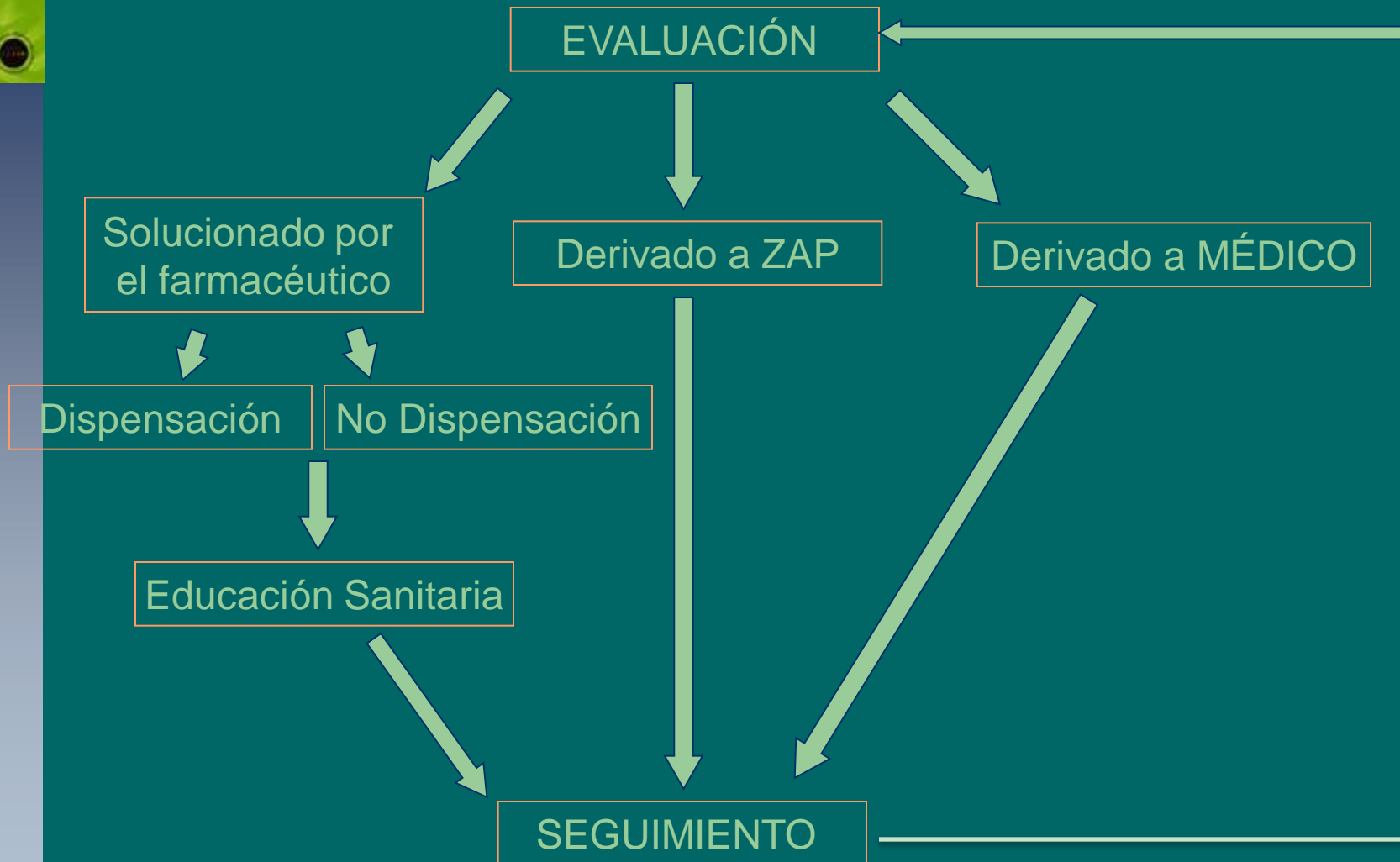
¿Algún problema o situación especial?

NECESIDAD
EFECTIVIDAD
SEGURIDAD

EVALUACIÓN



Consulta e Indicación Farmacéutica:





Consulta e Indicación Farmacéutica:



¿Edad?

¿Duración?

¿Síntomas?

¿Enfermedades
y/o
medicamentos?

¿Situaciones
especiales?

¿Qué me
da
para....?

Deme “...”

Educación Sanitaria

Indicación Farmacéutica

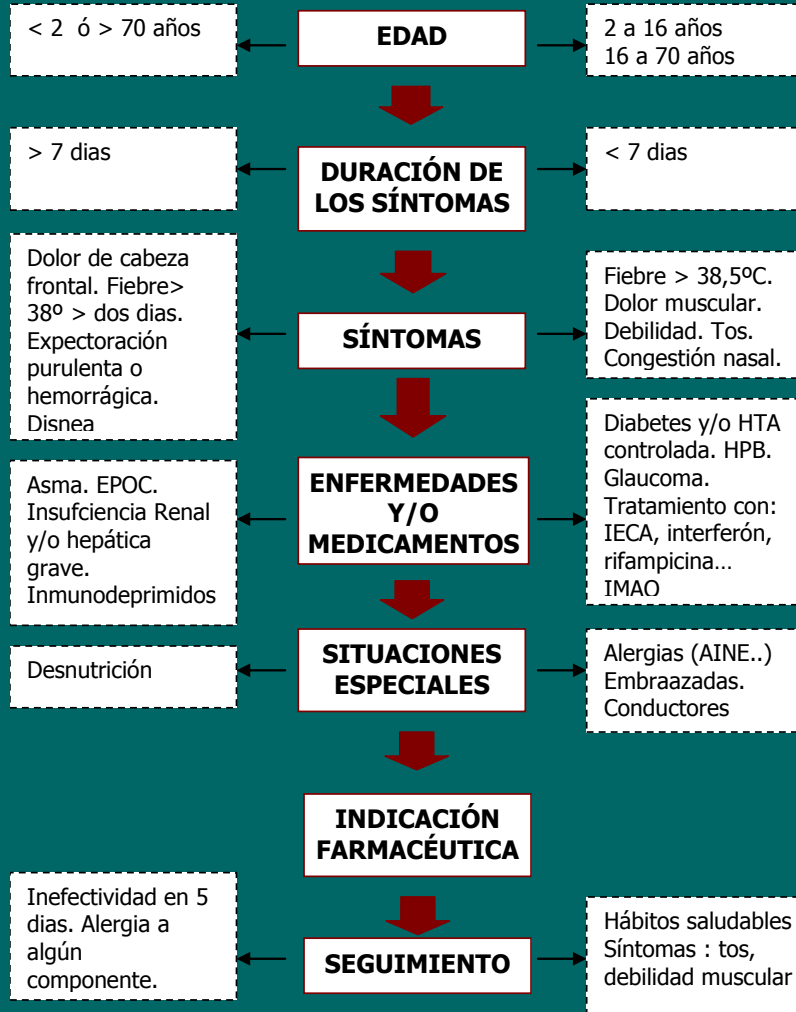
Remitir al médico

SEGUIMIENTO

Consulta e Indicación Farmacéutica

CAUSAS DE REMISIÓN AL MÉDICO

PERFIL DEL PACIENTE A EVALUAR



Consulta e Indicación Farmacéutica

Gripe/ resfriado

CAUSAS DE REMISIÓN AL MÉDICO

PERFIL DEL PACIENTE A EVALUAR

< 2 ó > 70 años

EDAD

2 a 16 años
16 a 70 años

> 7 dias

**DURACIÓN
DE LOS
SÍNTOMAS**

< 7 dias

Consulta e Indicación Farmacéutica

CAUSAS DE REMISIÓN AL MÉDICO

Dolor de cabeza frontal. Fiebre $> 38^{\circ}$ $>$ dos días.
Expectoración purulenta o hemorrágica.
Disnea

PERFIL DEL PACIENTE A EVALUAR

Fiebre $> 38,5^{\circ}\text{C}$.
Dolor muscular.
Debilidad. Tos.
Congestión nasal.

SÍNTOMAS

DURACIÓN DE LOS SÍNTOMAS

> 7 días

< 7 días

Consulta e Indicación Farmacéutica

CAUSAS DE REMISIÓN AL MÉDICO

PERFIL DEL PACIENTE A EVALUAR

Asma. EPOC.
Insuficiencia Renal
y/o hepática grave.
Inmunodeprimidos

**ENFERMEDADES
Y/O
MEDICAMENTOS**

Diabetes y/o HTA
controlada. HPB.
Glaucoma.
Tratamiento con:
IECA, interferón,
rifampicina... IMAO

Desnutrición

**SITUACIONES
ESPECIALES**

Alergias (AINE),
embarazadas,
conductores...

Consulta e Indicación Farmacéutica

CAUSAS DE REMISIÓN AL MÉDICO

PERFIL DEL PACIENTE A EVALUAR

INDICACIÓN FARMACÉUTICA

Medicamentos:
analgésicos,
descongestivos,
antitusivos,
mucolíticos,
soluciones salinas.
Educación Sanitaria

SEGUIMIENTO

Inefectividad en 5 días. Alergia a algún componente. Dolor gástrico...

Hábitos saludables
Síntomas : tos,
debilidad muscular

Analgésicos:

SITUACIÓN	p.a. RECOMENDADO	OBSERVACIONES
Embarazo	Paracetamol	Excepto tercer trimestre
Lactancia	Paracetamol Ibuprofeno	
Pediatría, diabéticos, úlcera péptica, hemofilia, asma	Paracetamol	
Ancianos	Paracetamol	Ajustando dosis hasta 25% menos
Insuficiencia Renal	Paracetamol	Precaución
Hepatopatías y alcoholismo	Ibuprofeno- AAS	



Vasoconstrictores:

SITUACIÓN	p.a. RECOMENDADO	OBSERVACIONES
Embarazo	DESACONSEJADO	Categoría C
Lactancia	DESACONSEJADO	Se desconoce si se excreta con la leche
Ancianos	Fenilefrina	PRECAUCIÓN Efectos adversos
HTA, diabetes, Glaucoma, hipertiroidismo, HPB	Fenilefrina	PRECAUCIÓN Puede empeorar su control.
Cardiopatías graves Diabetes incontrolada Tto. IMAO	CONTRAINDICADO	



Descongestivos Nasales:

SITUACIÓN	p.a. RECOMENDADO	OBSERVACIONES
Lactancia	S.fisiológico, agua de mar. Oximetazolina 0.05%	
Niños < 2 años	S.fisiológico	
Embarazo, glaucoma, epilépticos, enfermos cardíacos, de tiroides, tto. antidepresivo Diabéticos, hipertensos	S.fisiológico, agua de mar	



Antitusígenos:

SITUACIÓN	p.a. RECOMENDADO	OBSERVACIONES
Embarazo/ lactancia	Dextrometorfano	En lactancia después de las tomas.
Diabetes	Dextrometorfano	Sin azúcar
ASMA	DESACONSEJADOS	Utilizar mucolíticos, broncodilatadores, antiespasmódicos
HTA		Contraindicado el Dextrometorfano

Mucolíticos:

SITUACIÓN	p.a. RECOMENDADO	OBSERVACIONES
Asma	Bromexina	
Embarazo	Acetilcisteína (B), Ambroxol	El ambroxol en el último trimestre.



Tratamiento Farmacológico:

NOMBRE	Analgésico	Clorfenamina	Fenilefrina	Sacarosa	Cafeína
Aspirina complex	AAS 500 mg	1,41 mg	8,21 mg	NO	
Bisolgrip	Paracetamol 500 mg	2 mg	10 mg	3,36 g	
Couldina c.	AAS 500 mg	2 mg	7,5 mg	NO	
Couldina s.	AAS 500 mg	2 mg	7,5 mg	0,809 g	
Desenfriol D	AAS 389 mg	2 mg	12 mg	0,121 g	0,0324 g
Desenfriol C	AAS 389 mg	2 mg	NO	3,72 g	0,0324 g
Farmagrip	Paracetamol 650 mg	4 mg	10 mg	NO	
Frenadol *	Paracetamol 650 mg	4 mg	NO	8 g	0,030 g
Ilvico s.	Paracetamol 500 mg	Bronfeniramina 3 mg	NO	4,8 g	0,030 g



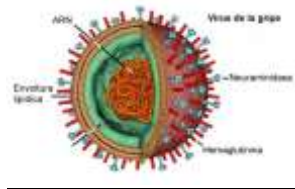
Educación Sanitaria: Programas de información

8

LA GRIPE

¿Qué es la gripe?

- Es una enfermedad producida por un virus.
- Es altamente contagiosa y causa epidemias anuales.
- Normalmente tiene una duración limitada (7 días), pero en algunos casos puede complicarse.



¿Qué síntomas tiene?

- Fiebre alta (< 38°C).
- Dolores musculares, debilidad general.
- Tos a veces, normalmente seca.
- Congestión nasal raramente.
- Duración de 3 a 7 días.



¿Cómo se contagia?

- Toses.
- Gotitas de saliva.
- Utilización de los mismos vasos y cubiertos.

Tratamiento

- Se tratan los síntomas y las posibles complicaciones.
- Únicamente en casos especiales se utilizan antivirales.

¿Cómo prevenirla?

- Evitar en lo posible el contacto con enfermos.
- Evitar en lo posible acudir a locales cerrados o poco ventilados.
- No utilizar vasos, cubiertos... que hayan utilizado enfermos.
- Vacunarse todos los años, sobretodo si se pertenece a grupos de riesgo:
 - Mayores de 65 años.
 - Personas con enfermedades respiratorias, cardíacas...
 - Personal sanitario.
 - Personas con enfermedades crónicas: diabetes, inmunodeficiencias, neuropatías... y sus familiares.

¿Cuándo NO vacunarse?

- En caso de alergia a las proteínas de huevo y/o a otros componentes de la vacuna.
- Embarazadas en el primer trimestre.
- Con enfermedades respiratorias agudas o estados febriles.

NUNCA utilizar ANTIBIÓTICOS

farmacia



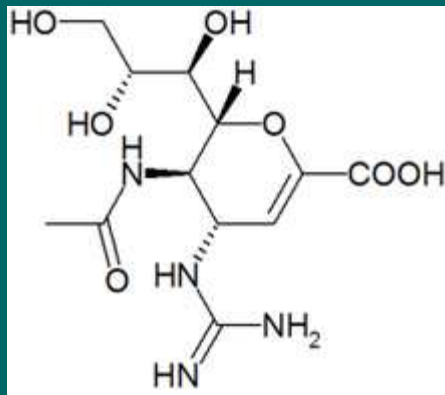
Recuerde . . .

El farmacéutico es el experto en
MEDICAMENTOS.

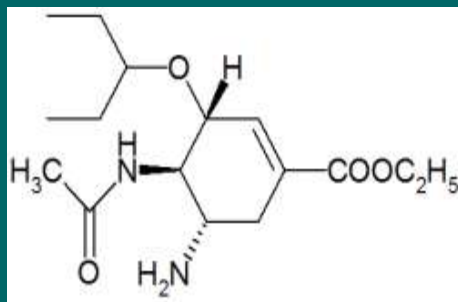
no dude en acudir a él ante cualquier problema relacionado con su medicación



Tratamiento antiviral:



Zanimivir



Oseltamivir

NECESIDAD	EFFECTIVIDAD	SEGURIDAD
<p>*Tratamiento: 10 mg/12h 5 dias. Inhalación</p> <p>*Prevención ?</p> <p>*Niños > 5 años</p>	<p>85%</p> <p>Influenza A, B</p> <p>Antes 48h de comienzo de síntomas</p> <p>No beneficio en pacientes < 38°C</p>	<p>1% gastro-intestinales.</p> <p>Broncoespasmo</p> <p>No en EPOC, embarazo, lactancia.</p>
<p>*Tratamiento: 75 mg/12h 5 dias. Oral</p> <p>*Prevención: 75 mg/ 24h</p> <p>*Niños > 1 año</p>	<p>70- 90%</p> <p>Influenza A, B</p> <p>Antes 48h de comienzo de síntomas</p>	<p>8% gastro-intestinales.</p> <p>8,5% Otitis.</p> <p>3- 3.5% respiratorios.</p> <p>Interacc: Clorpropamida ,metotrexato...</p>

PROTOCOLOS DE INDICACIÓN FARMACÉUTICA



OBRIGADO

13 10:35

PROTOCOLOS DE INDICACIÓN FARMACÉUTICA

"É a participação ativa do farmacêutico na assistência ao paciente na dispensação e acompanhamento do tratamento farmacológico, e colaborando com o médico e outros profissionais de saúde para conseguir resultados que melhorem a qualidade de vida dos pacientes. Implica também o envolvimento do farmacêutico em atividades que proporcionem boa saúde e prevenir a doença. "

Idade

O que me dá

Duração

Sintomas

Doenças

drogas

Deme

Situações Especiais

Educação em Saúde

Indicação Farmacêutica

Referindo-se médico

ACOMPANHAMENTO

Consulta



PROTOCOLOS DE INDICACIÓN FARMACÉUTICA



"O ato em que o profissional farmacêutico, a pedido de um doente ou seu representante, aconselhou ou não um tratamento para um determinado sintoma ou problema de saúde. Dentro deste ato profissional está incluído encaminhamento de pacientes para outros profissionais, geralmente o médico. "

