

Resultados de un Programa de Seguimiento Farmacoterapéutico a Diabéticos Tipo 2



El presente proyecto y sus resultados son el fruto del trabajo de los miembros del Grupo Berbés, del Colegio de Farmacéuticos de Pontevedra, y de los 26 farmacéuticos en 14 farmacias que participaron en él.

Grupo Berbés de Atención Farmacéutica:

N. Floro Andrés Rodríguez
José Antonio Fornos Pérez
José Carlos Andrés Iglesias

Introducción

Dispensación "habitual":

- ✓ Identificación de la prescripción
- ✓ Entrega del medicamento
- ✓ Respuesta a las consultas planteadas por los pacientes
- ✓ Suministro de información eventual, no sistematizada

Introducción

Objetivos

Método

Resultados

Discusión

Introducción

Objetivos

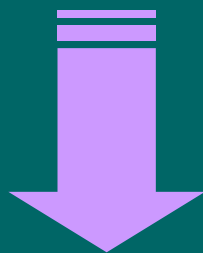
Método

Resultados

Discusión

La dificultad en la consecución de los objetivos de control metabólico en los pacientes diabéticos exige del farmacéutico que rebase los límites de la dispensación “habitual” mediante una mayor implicación en la consecución de resultados óptimos de la farmacoterapia

PACIENTES DM 2



PROGRAMA DE SEGUIMIENTO FARMACOTERAPÉUTICO (PSFDM2)

Introducción

Objetivos

Método

Resultados

Discusión

Objetivos

General:

Evaluar los resultados de la intervención farmacéutica en un programa de seguimiento farmacoterapéutico a pacientes diabéticos tipo 2

Introducción

Objetivos

Método

Resultados

Discusión

Específicos:

- ✓ Prevenir, detectar y resolver los problemas relacionados con los medicamentos (PRM) que puedan presentarse durante el seguimiento.
- ✓ Valorar la mejora de los parámetros metabólicos indicadores clínicos de salud: Hemoglobina glicosilada (HbA1c), glucemia basal, perfil lipídico, tensión arterial, índice de masa corporal (IMC).
- ✓ Valorar el grado de mejora en el conocimiento de la enfermedad y sus complicaciones.

Introducción

Objetivos

Método

Resultados

Discusión

Método

Diseño del estudio:

Estudio experimental de intervención no farmacológica, aleatorizado y controlado.

Ámbito del estudio:

14 farmacias, 26 farmacéuticos comunitarios de la provincia de Pontevedra (Galicia), España.

Introducción

Objetivos

Método

Resultados

Discusión

Sujetos:

112 pacientes evaluables, diabéticos tipo 2, mayores de 18 años, que entran voluntariamente en un programa de seguimiento, distribuidos en grupo intervención (56) y grupo control (56).

Metodología:

- ☑ Metodología Dáder para el Seguimiento Farmacoterapéutico.
- ☑ Programa propio de Educación para la Salud en estilo de vida saludable, hábitos higiénicos, conocimiento de la enfermedad y de los medicamentos, con información estructurada verbal y escrita.

Introducción

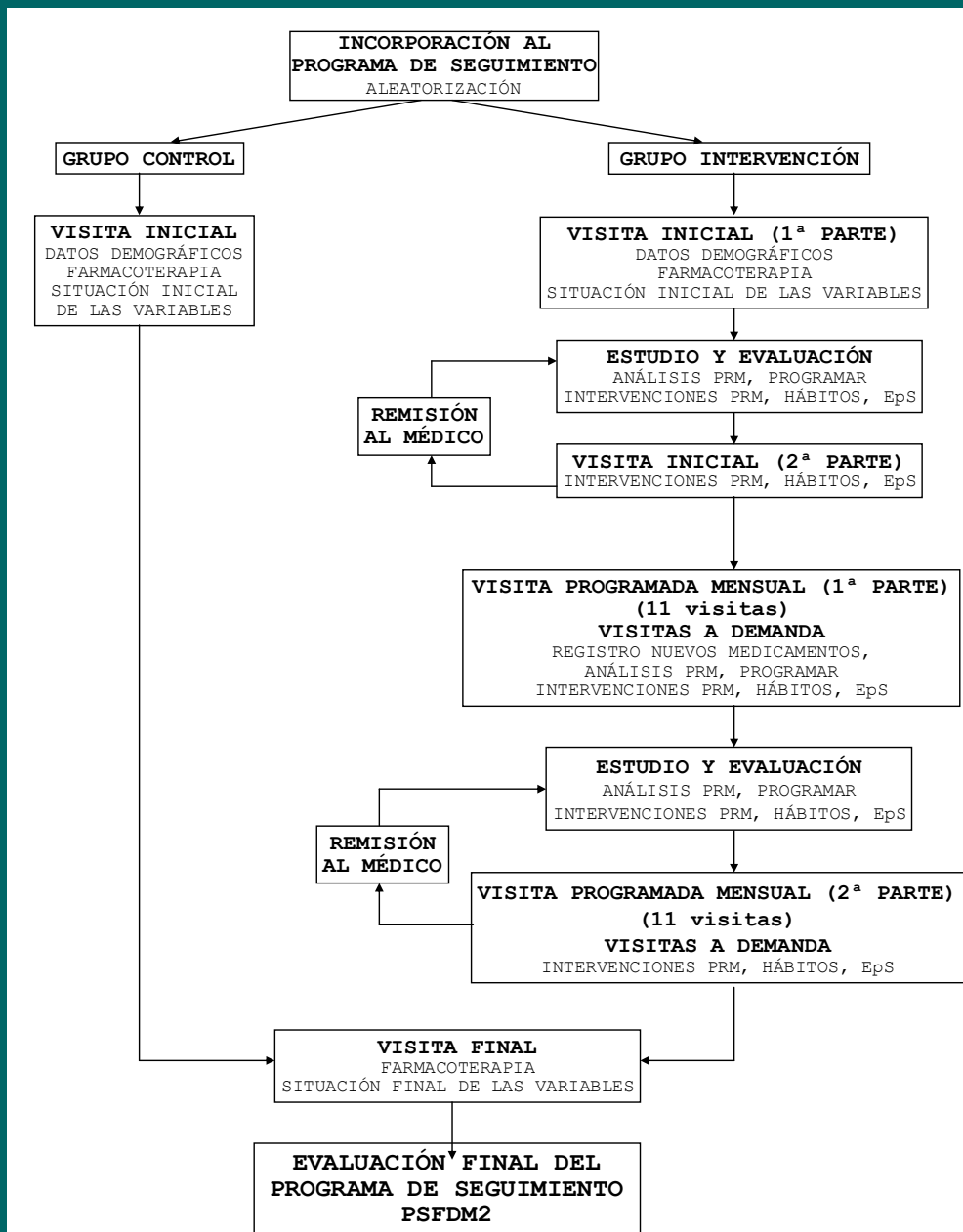
Objetivos

Método

Resultados

Discusión

Diagrama del proceso de seguimiento



Resultados

Descripción de la muestra:

GRUPO	Total (n)	Sexo: n (%)		Media de edad (DE)
		H	M	
Control	56	24 (42.9)	32 (57.1)	64.9 (10.9)
Intervención	56	24 (42.9)	32 (57.1)	62,3 (10,5)
	112	48 (42.9)	64 (57.1)	63,6 (10.7)

Introducción

Objetivos

Método

Resultados

Discusión

Problemas relacionados con los medicamentos:

Introducción

Objetivos

Método

Resultados

Discusión

GRUPO C	Total	PRM 1	PRM 2	PRM 3	PRM 4	PRM 5	PRM 6
Inicial	140	64	1	26	43	4	2
Final	161	68	4	42	42	4	1
GRUPO I	Total	PRM 1	PRM 2	PRM 3	PRM 4	PRM 5	PRM 6
Inicial	141	62	5	30	41	2	1
Final	93	41	0	27	24	1	0

Indicadores clínicos:

Variable	Media (DE) Grupo C (n= 56)		Media (DE) Grupo I (n= 56)	
	INICIAL	FINAL	INICIAL	FINAL
HbA1c	7.8 (1.7)	8.5 (1.9)	8.4 (1.7)	7.9 (1.8)
Glucemia basal	159.3 (60.5)	168.2 (57.8)	173.4 (59.9)	154.5 (61.5)
Triglicéridos	168.7 (105.4)	171.0 (78.3)	166.1 (130.5)	138.8 (87.1)
Colesterol total	218.5 (43.0)	213.1 (52.3)	221.0 (46.0)	202.0 (41.8)
HDL Colesterol	49.7 (12.8)	49.2 (13.2)	48.1 (12.6)	48.5 (13.0)
PAS	148.3 (19.0)	149.6 (19.9)	143.1 (20.1)	135.3 (16.5)
PAD	82.2 (11.2)	82.1 (9.3)	80.4 (9.2)	78.4 (8.3)
Conocimiento	12.1 (6.0)	11.4 (6.7)	12.6 (5.9)	17.9 (3.7)
IMC	31.7 (5.4)	31.5 (5.4)	31.0 (4.7)	30.3 (4.6)
PRM	2.5 (1.2)	2.9 (1.5)	2.5 (1.2)	1.7 (1.2)

DE: Desviación estándar

HbA1c: Hemoglobina glicosilada en %

PAS: Presión arterial sistólica, en mm de Hg.

PAD: Presión arterial diastólica, en mm de Hg.

Resto de valores analíticos en mg/dL

Discusión

Se ha producido una considerable mejoría en el estado de salud de los pacientes pertenecientes al grupo intervención objetivada en términos de control metabólico, alcanzándose significación estadística en la disminución de hemoglobina glicosilada, glucemia basal, triglicéridos, colesterol total, en el aumento del colesterol unido a proteínas de alta densidad y la disminución de la presión sistólica.

Introducción

Objetivos

Método

Resultados

Discusión

La resolución de PRM es significativa en el grupo intervención, mientras que se produce un incremento en el grupo control.

El grado de conocimiento sobre la enfermedad y sus complicaciones es significativamente mejor en el grupo intervención al final del programa, lo cual creemos que ha contribuido a la consecución de los objetivos planteados, pues se logra una mayor implicación de los pacientes en las medidas terapéuticas farmacológicas y no farmacológicas, mientras que empeora ligeramente en el grupo control.